

Criação: Coats Corrente
Execução: Mercia Maria Dias
Tamanho: 42/44



Colete Cisne Elegance

Material:

- 6 nov. de Cisne Elegance (nov. de 100g) na cor 4887 (verde)
- Ag. para tricô Corrente nº 5,5
- Ag. Tapestry Corrente nº 18 para as costuras
- 1 par de fecho niquelado no tamanho desejado



Tensão do Ponto: 10 x 10cm = 15 p. x 21 carr. (medidos sobre o p.m.)

Abreviaturas e pontos empregados:

p. – ponto; **ag.** – agulha; **m.** – meia; **t.** – tricô; **carr.** – carreira; **rep.** – repita; **trab.** – trabeane; **nov.** – noveteo; **cordões de t.** – (direito e avesso em t.); **p. fantasia** – nº múltiplo de 6 p. – **1ª e 3ª carr.:** em m.; **2ª e 4ª carr.:** em t.; **5ª carr.:** *5 m., 1 t.*, rep. de *a* e termine a carr. com 1 t.; **6ª carr.:** *1 m., 5 t.*, rep. de *a* e termine a carr. com 5 t.; **7ª e 9ª carr.:** em m.; **8ª e 10ª carr.:** em t.; **11ª carr.:** 2 m., 1 t., *5 m., 1 t.*, rep. de *a* e termine a carr. com 3 m.; **12ª carr.:** 3 t., *1 m., 5 t.*, rep. de *a* e termine a carr. com 2 t.; **13ª carr.:** voltar na 1ª carr.; **motivo de trança** – acompanhar o diagrama.

Execução:

Costas – na ag. monte 78 p. e trab. 8 carr. em t. (4 cordões de t.). Continue o trabalho no p. fantasia e a 57cm desde o início, arremate os p. de uma só vez.

Frente direita – na ag. monte 55 p. e trab. 8 carr. em t. (4 cordões de t.). Continue o trabalho do seguinte modo: trab. os 25 primeiros p. acompanhando o diagrama e os 30 p. restantes no p. fantasia. A 45cm desde o início, arremate na lateral direita a 25 p. da borda a cada 4 carr. 14 vezes 1 p.. A 57cm desde o início arremate os 16 p. da lateral esquerda para o ombro e continue trabalhando sobre os 16 primeiros p. mais 13cm para o contorno do decote das costas. Arremate.

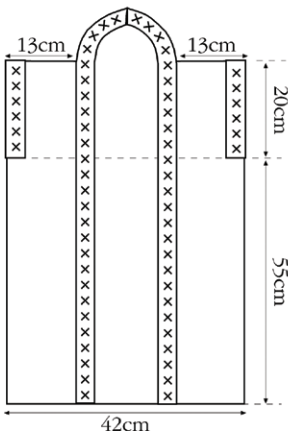
Frente esquerda – trab. igual a frente direita invertendo o lado do motivo de trança e dos arremates.

Montagem e acabamento:

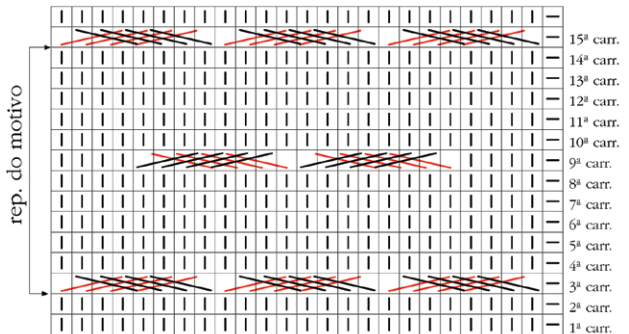
Una os ombros frente e costas. Una as tiras dos motivos de trança, lado direito e esquerdo e pregue-o contornando o decote das costas com pequenos p.. Una as laterais frente e costas, 55cm medidos da barra para cima, ficando 20cm aberto para as cavas.

Acabamentos para as cavas – na ag. monte 25 p. e trab. acompanhando o diagrama, formando uma tira de 40cm de comprimento, arremate. Pregue esta tira contornando as cavas com pequenos p. acompanhando o modelo. Pregue o fecho nas frentes para fechar o colete.

Esquema:



Motivo de Trança:



Legenda:

- ☐ t. (direito em t., avesso em m.)
- ☐ m. (direito em m., avesso em t.)
- coloque 4 p. à espera numa ag. auxiliar na frente do trabalho, 4 m., trab. em m. os p. à espera da ag. auxiliar
- coloque 4 p. à espera numa ag. auxiliar atrás do trabalho, 4 m., trab. em m. os p. à espera da ag. auxiliar