



Criação e execução: Coats Corrente

Material:

- Linha Esterlina 8 (nov. de 350m), 1 nov. de cada uma das cores: 320 (marrom) e BC (branco).
- Ag. para crochê Corrente Milward de 1,25mm.
- Ag. Darning Corrente nº 9, para as costuras.
- 3 botões.
- Bata estampada similar a foto.

Abreviaturas e pontos empregados:

- *p.* – ponto; *ag.* – agulha; *nov.* - novelo; *rep.* – repita; *trab.* – trabalho; *p.b.* – ponto baixo; *corr.* – correntinha; *p.a.* – ponto alto; *m.p.a.* - meio ponto alto.

Execução:

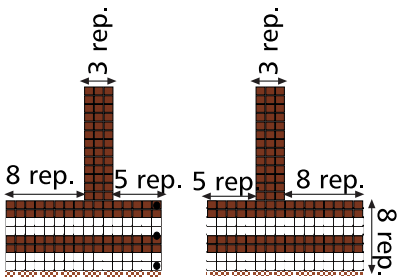
- **Frente e costas** – trab. acompanhando o diagrama, legenda de cores e os esquemas de montagem com as repetições.

Acabamento e montagem:

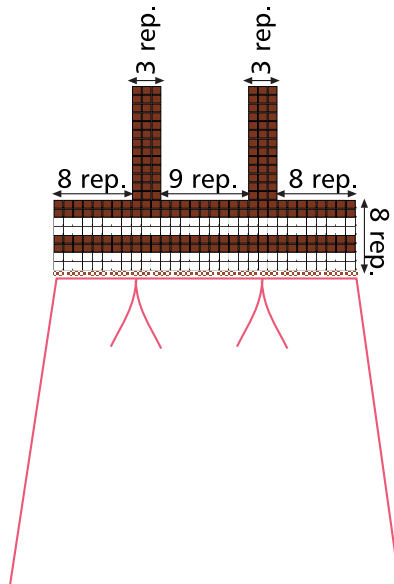
- **Frente e costas** - trab. ao redor de toda parte inferior do decote 1 carr. do leque para acabamento.
- Com a ag. Tapestry Corrente, aplique o decote à bata. Una frente, costas e as alças, com pequenos pontos.

Esquema de montagem:

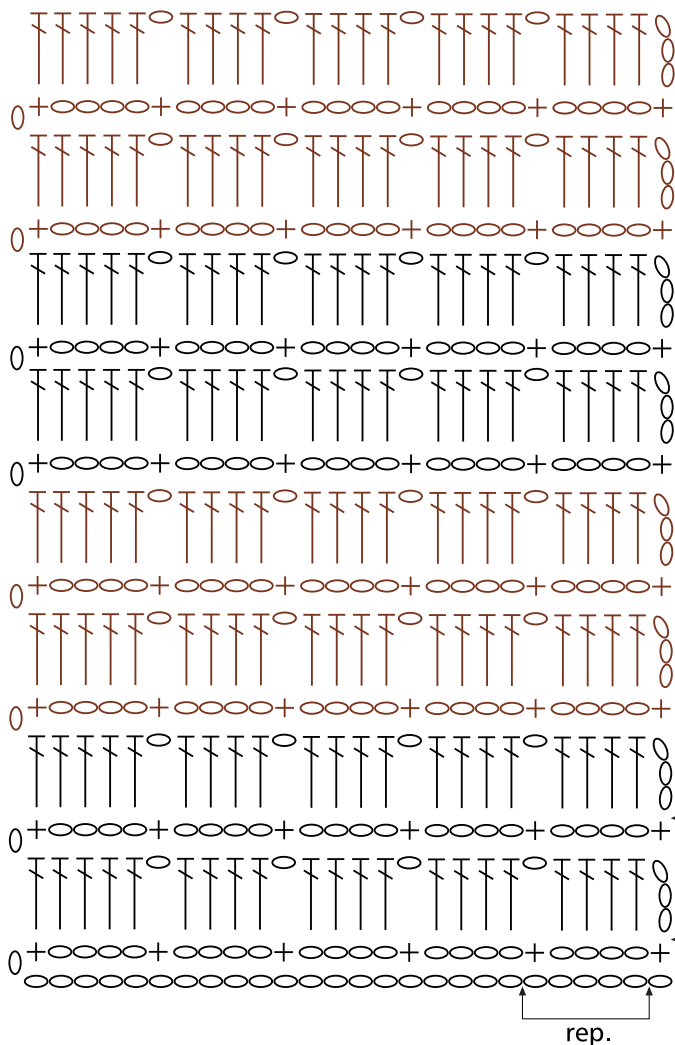
Costas:



Frente:



Ponto Fantasia:



Troca de cores

— BC
— 320

Legenda:

- corr.
- + p.b.
- ┆ m.p.a.
- ┆ p.a.

Leque para acabamento:

