



**Técnica:** Manta de coelhos

BR1190/08

**Criação e execução:** Coats Corrente

### Material

- Linha **Camila Fashion** (nov. de 500m), 4 nov. da linha 302 (amarelo).
- Ag. de alumínio anodizado para crochê **Corrente** de 3,00mm.

**Nota** – todo trabalho executado com dois fios.

### Abreviaturas e pontos empregados

- **p.** – ponto; **ag.** – agulha; **nov.** - novelo; **rep.** – repita; **trab.** – trabalhe; **p.b.** – ponto baixo; **corr.** – correntinha; **p.a.** – ponto alto; **p.a.d.** - ponto alto duplo; **motivo e leques para acabamento** – acompanhe os diagramas.

### Execução

- **Motivo** - com dois fios da linha, comece com uma corr. de 58 p. e trab. acompanhando o diagrama. Trab. os motivos separadamente e vá unindo-os entre si, pela ultima carr., acompanhando o esquema para a montagem.
- **Barrado** – trab. ao redor de todo a manta, acompanhando o diagrama de leques para o acabamento.

União dos motivos

Atenção Crochê Filé

Legenda

o - corr.

† - p.a.

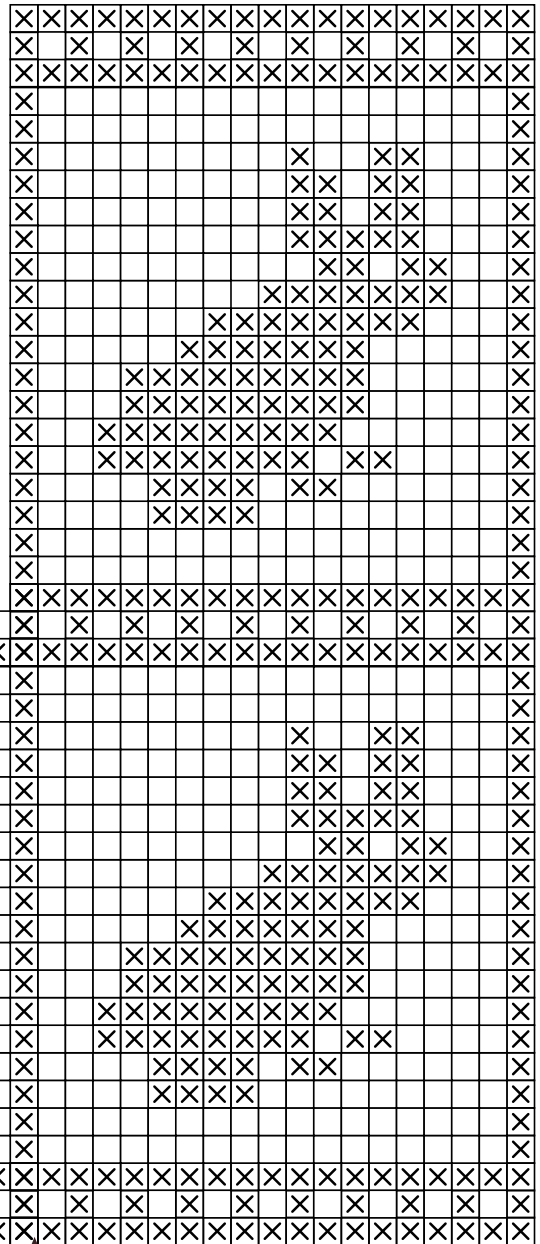
⊗ - 3 p.a.

□ - 1 p.a., 2 corr.

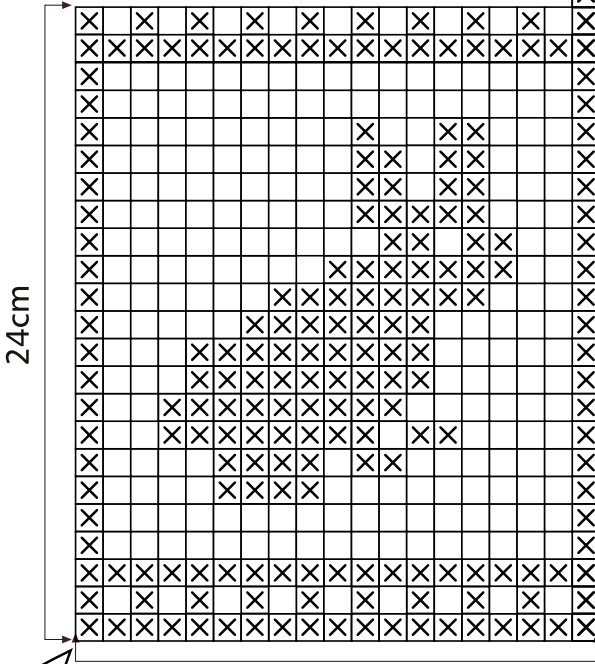
⊗⊗ = ††††††††

⊗□ = ††††o†

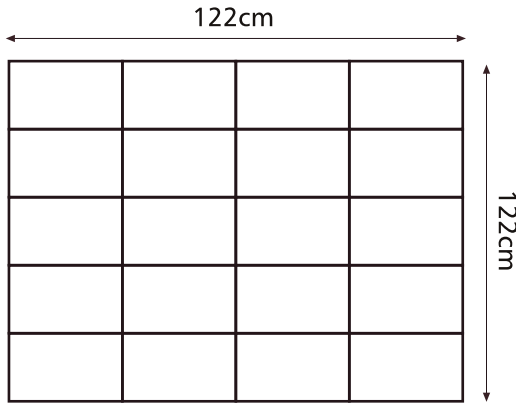
□□ = †oo†o†



Motivo



Esquema com as medidas



**Legenda**

- corr.
- + p.b.
- ┌ p.a.
- └ p.a.d.
- ◁ início
- ◀ fim

Leques para o acabamento

